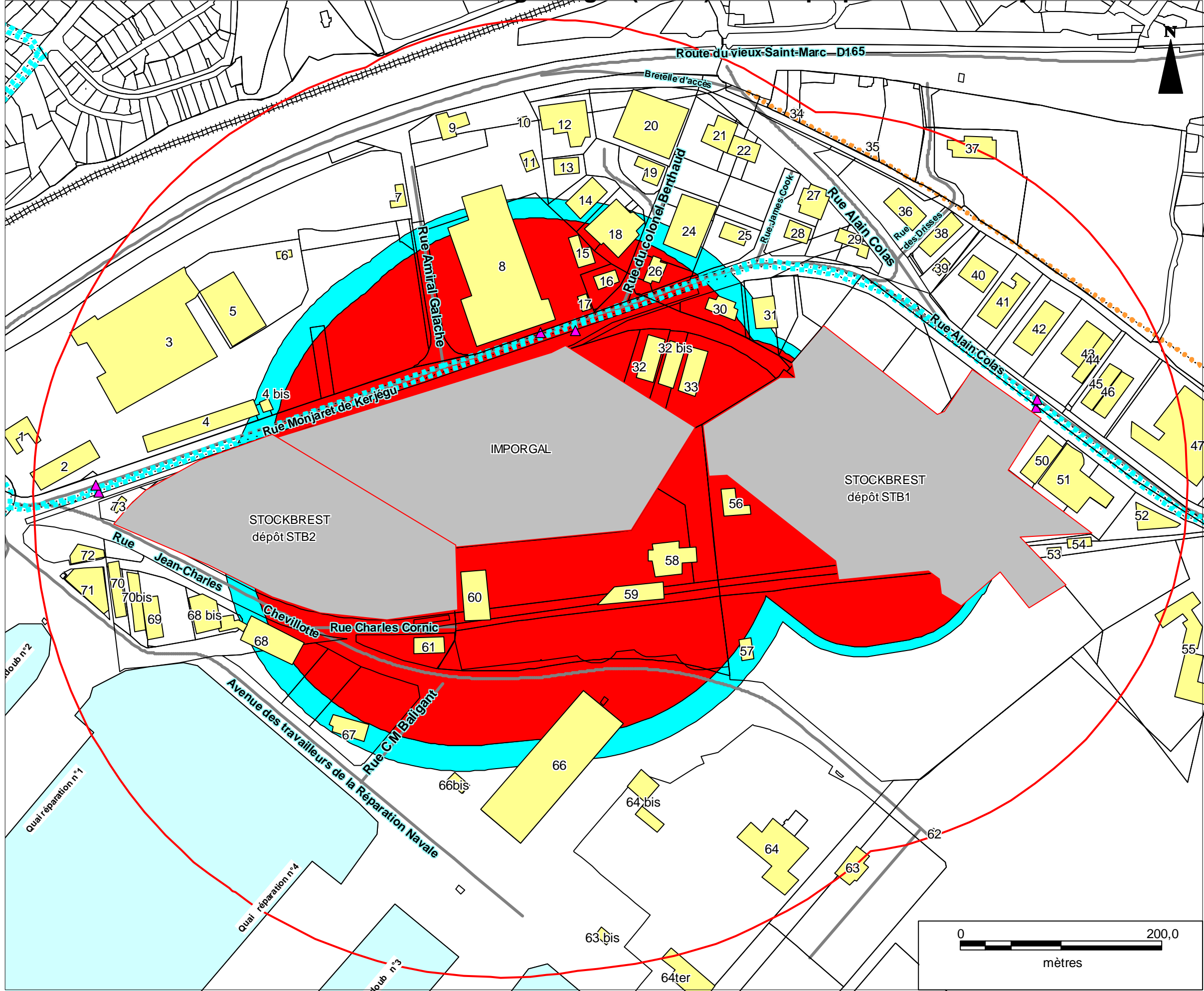


Carte ⑥ - Effets thermiques du phénomène d'explosion

d'un nuage de gaz (UVCE) avec superposition des enjeux

Préfecture du Finistère



Légende

- Effets très graves, dose thermique sup. à 1800 (kW/m²)/4/3.s
- Effets irréversibles, dose thermique 600 à 1000 (kW/m²)/4/3.s

- Périmètre d'exposition aux risques

- Etablissements à l'origine du risque

- Ligne de bus
- Arrêt de bus
- Chemin de randonnée
- Dessertes principales
- Voie SNCF

- Enjeux

Situation

