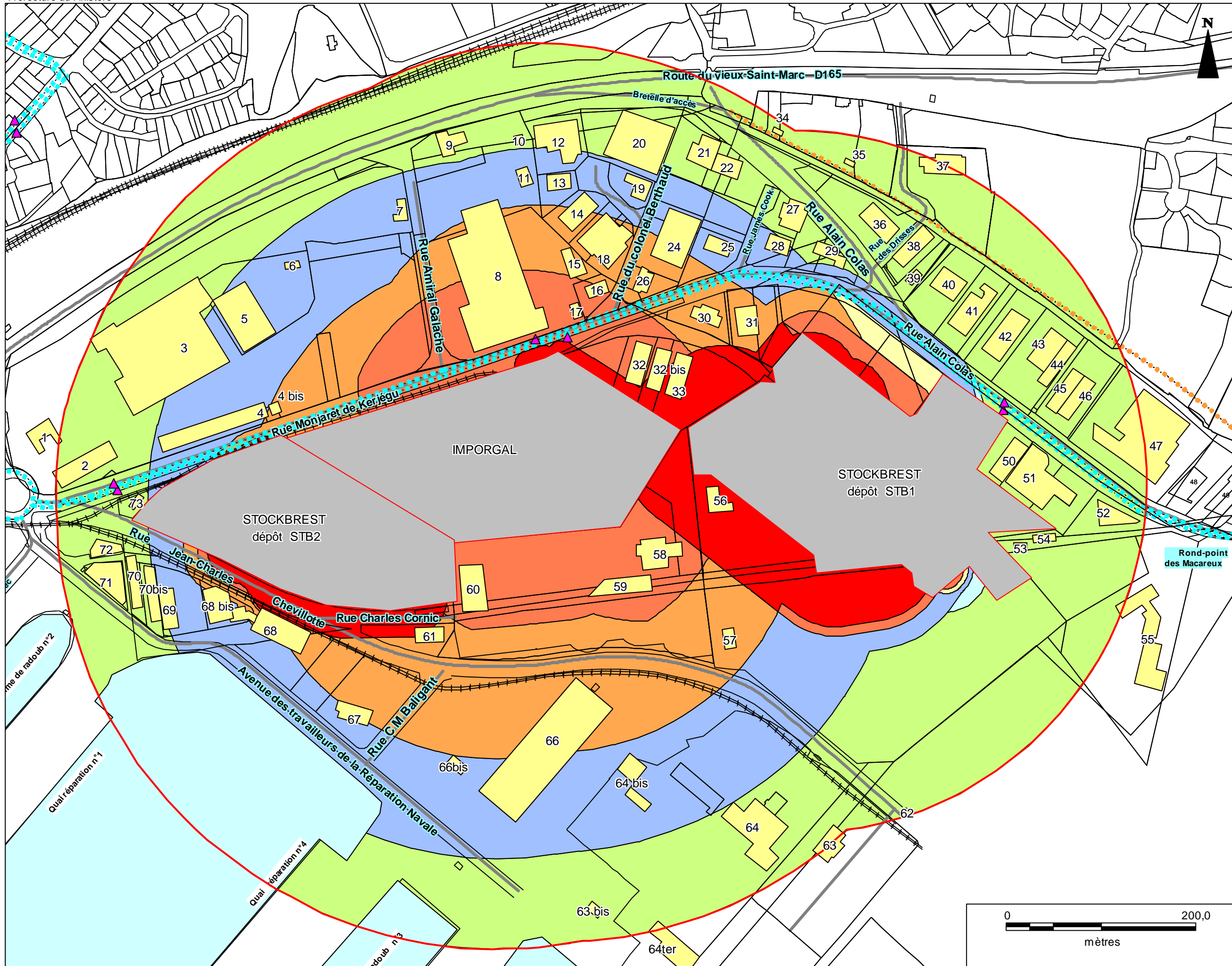


## Carte ② - Superposition des aléas et des enjeux



### Légende

- Niveau des aléas (tous aléas confondus)
- TF+
  - TF
  - F+
  - F
  - M+
  - M
  - Fai
- Périmètre d'exposition aux risques
- Etablissements à l'origine du risque
- Ligne bus
- Arrêt bus
- Chemin de randonnée
- Dessertes principales
- Voie SNCF
- Enjeux

### Situation

